

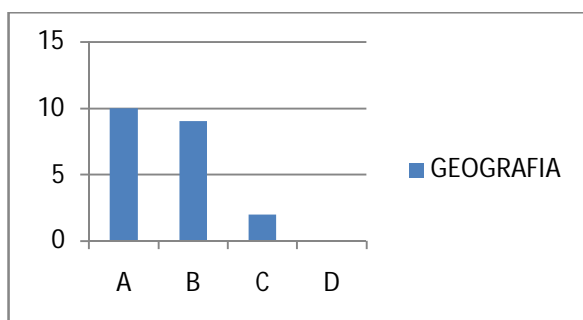
## Analisi degli esiti delle prove oggettive somministrate nel I° quadrimestre

	A*	B*	C*	D*
GEOGRAFIA	10	9	2	/
RELIGIONE	5	14	2	/
MATEMATICA	4	14	3	/
ARTE E IMMAGINE	3	16	2	/
STORIA	3	15	3	/
ITALIANO	2	15	4	/
LA CONOSCENZA DEL MONDO	3	9	9	/
INGLESE	/	15	5	1

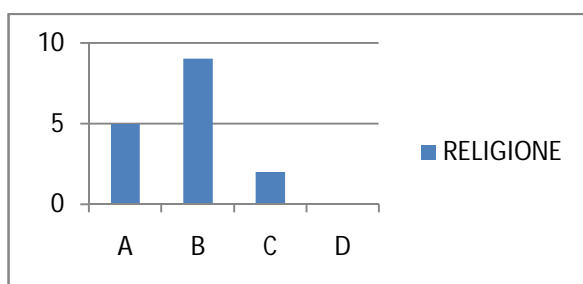
\* Per la valutazione delle prove oggettive nella scuola dell'infanzia si fa riferimento ai livelli di apprendimento elaborati e deliberati dal Collegio Docenti il 10/09/2015

### COMMENTI

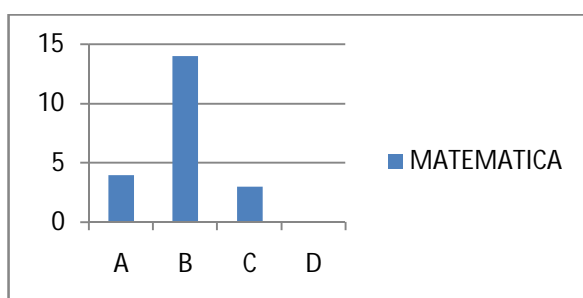
**GEOGRAFIA.** Le prove oggettive di geografia fanno registrare i migliori risultati in tutto il circolo.



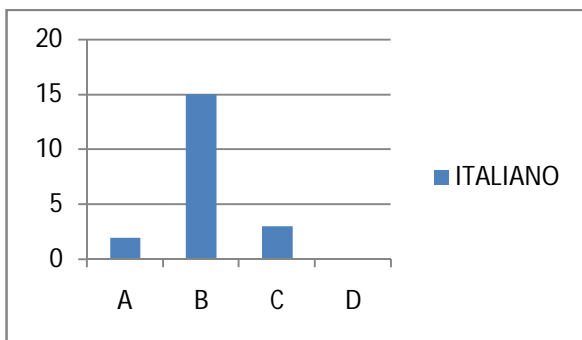
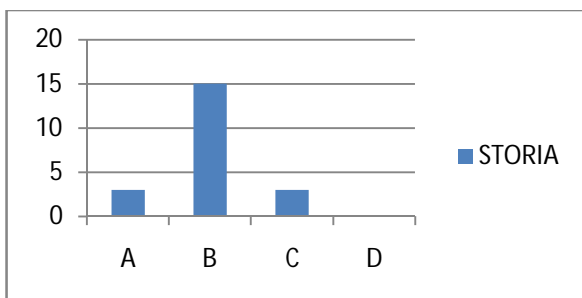
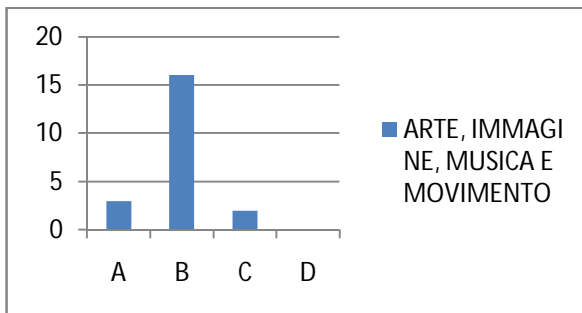
**RELIGIONE.** Anche le prove di religione sono state svolte nella maggior parte dei casi senza grosse difficoltà e i risultati sono molto positivi.



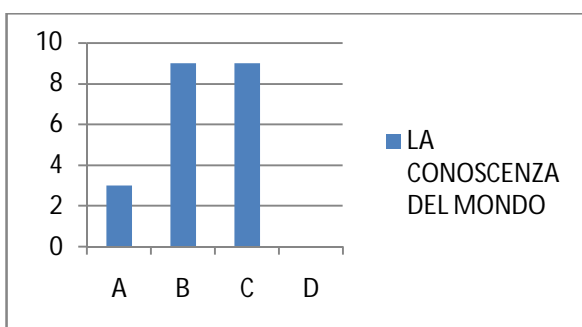
**MATEMATICA.** In matematica i risultati, superiori alla B, sono considerevoli.



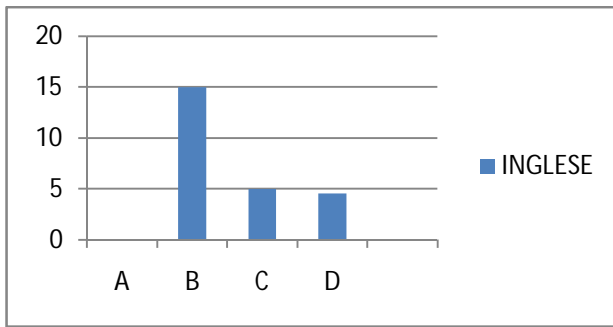
ARTE, IMMAGINE, MUSICA E MOVIMENTO. STORIA. ITALIANO Le griglie di osservazione e le prove oggettive fanno registrare dei risultati molto simili. Sarà necessario fare una riflessione sulle griglie di osservazione di arte immagine musica e movimento dalle quali è emerso una minore attitudine dei bambini in queste aree che dovrebbero essere quelle trainanti nella scuola dell'Infanzia.



LA CONOSCENZA DEL MONDO. Le griglie di osservazione fanno emergere anche qui un buon risultato.



INGLESE. Le prove oggettive di inglese fanno emergere qualche difficoltà in più rispetto a tutte le altre prove oggettive somministrate.



La media del Circolo, B per tutte le discipline contenute nei campi di esperienza rimane comunque molto elevata anzi in alcuni casi eccessivamente elevata.

### **Allegati**

### **Griglie di sintesi di Circolo**

Referente Prove oggettive  
Ins. Daniela Prattichizzo